

# ひとと<sup>◎</sup>の未来

石川の未来へつづく、石川の人のこと。

加速する人口減少。  
私たちに今できることを  
考えていきます。

## 求人倍率高止まり、 新卒の売り手市場化が加速

少子化による人手不足の影響が  
否めません。石川県の今年2月の有効  
求人倍率は1.95倍。14カ月連続で  
1.9倍を上回りました。

日本経済の回復も手伝って、新卒  
採用もバブル期以来とあっていいほど、  
学生優位の「売り手市場」となっ  
ています。同2月末時点での大学な  
ど卒業予定者の県内就職内定率は  
95.7%、高校卒業予定者では98.7%  
と、ともに過去最高を記録しました。  
ついひと昔前までは就職氷河期と  
呼ばれていたことに隔世の感を覚え  
るほど、新卒者の就職状況は好転し  
ています。

そうした中で民間企業が求める人材  
を確保するには、自社の魅力を磨き、  
学生にアピールすることが不可欠です。  
昨今の時流でいえば、「働き方改革」  
への取り組みが、学生の関心を集  
めるポイントでしょう。

この「働き方改革」をはじめ、「ワー  
クライフバランス」「ダイバーシ  
ティ」「女性活躍」「健康経営」など、  
政府は数多くのキーワードを掲げて  
少子高齢化に伴う生産労働人口の  
減少にブレーキをかける政策を繰り  
出しています。社会的な機運も広がり、  
働く社員を大切にしようとする企業  
は学生から就職先として見向きも  
されないおそれがあります。

医用機器・分析科学機器などの  
販売・保守サービスを手がける丸文  
通商(金沢市松島)では、一昨年から  
女性活躍、昨年は健康経営の  
推進を本格化させ、社員が能力を最  
大限発揮できる社内制度、職場環境  
の整備に努めています。

そうした取り組みによって採用面  
にも好影響が出ているという同社に  
話を聞きました。



# 「女性活躍推進」 「健康経営」が 採用の追い風に



## 「人財」重視の改革を 丸文通商では今後も拡大

丸文通商では昨年10月、女性活躍  
推進企業を厚生労働大臣が認定す  
る「えるほし」を取得しました。また  
今年2月には、経済産業省が健康経  
営に注力する企業を顕彰する「健康  
経営優良法人2019 ホワイト500」に  
大規模法人部門で認定されています。

これらのほかにも、「石川県ワー  
クライフバランス企業知事表彰」「い  
しかわ男女共同参画推進宣言企業  
(女性活躍加速化クラス)」「いしか  
わ健康経営優良企業表彰」「金沢市  
はたらく人にやさしい事業所表彰」  
などに昨年から今年にかけて相次  
いで顕彰・認定されており、幅広い  
社内改革の数々が行政からも評価  
されています。

例えば、営業事務などのアシスタ  
ント業務を一元的に担う業務課を  
新設する一方、同課を女性社員だけ  
で構成し、女性課長(管理職)、女性  
係長(監督職)を置きました。一般職  
から総合職への職掌転換を可能に  
して、現在、女性課長は6人に。2020  
年度までには管理職の20%を女性  
が占める見通しです。

また、ノー残業デーを週2回実施  
する一方で有給休暇の消化率を高  
め、男性社員の育休取得も推奨。こ  
の4月までに4人の男性社員が取得  
しました。社員の健康面では、定期  
健康診断のほかに、40歳、45歳、50  
歳、55歳、60歳などの節目年齢では  
人間ドックに加え、希望者に脳ド  
ック・循環器ドックの受診を全額社  
負担で可能とし、約4割の社員が受

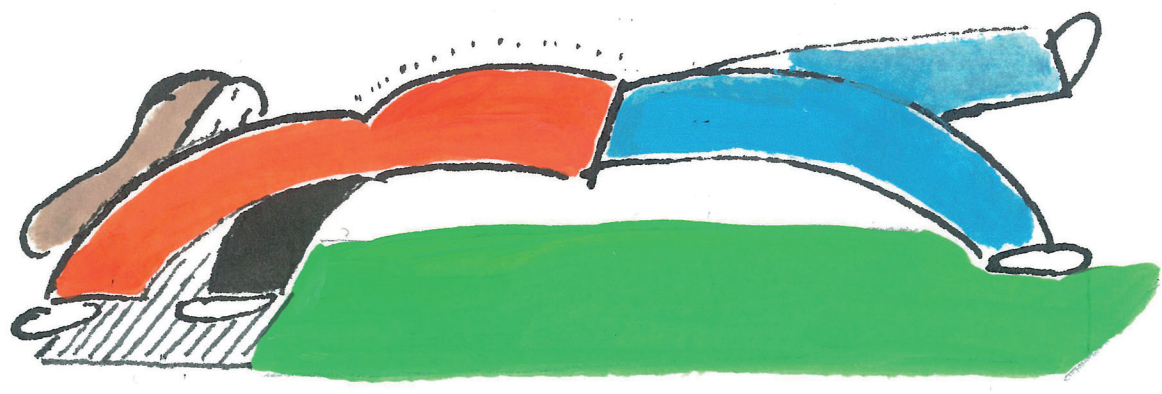
診しています。  
同社の働き方改革推進の取り組  
みはこのほかにも数多く、新卒採用  
での波及効果と同社総務経理部の  
小坂部長は指摘します。

「昨年から新卒採用に手応えを感  
じています。1次試験のエントリー  
シートは前年比20%増で、採用校も  
拡大しました。石川県外の大学に進  
学した学生からもUターン就職先と  
して関心を持ってもらえるようにな  
っています。事前に情報収集している  
のでしょうか。会社説明会などでも当  
社の社内制度改革について知ってい  
る学生が少なくなく、驚いています」。

同社では、「人財」という貴重な経  
営資源を生かすために、今後も新し  
い取り組みを進めたいと話しており、  
今年、サテライトオフィスを県外に一  
カ所、既にオープンし、もう一カ所の  
年内オープンも計画中です。ICTツ  
ールを活用したテレワークの導入も検  
討中。ほか、法定では2年の時効で消  
滅する消化できなかった年次有給休  
暇を、20日分を上限にプールして自由  
に使えるよう就業規則を改訂するこ  
とも考えていきたいとしています。

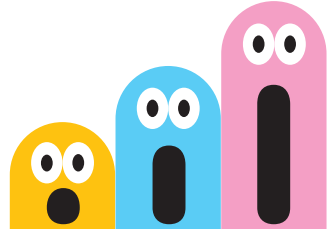


女性社員の登用を積極的に行うなど、働き方改革を推進する丸文通商



### いしかわーわーわー

わーわー話そう、  
石川のこと、  
石川の人のこと



### Q. 就活では企業の どこを気にしますか？

あなたの「わー」(意見)を聞かせてください!

いしかわーわーわー  検索

A. 社員に優しい仕組みや制度が  
きちんと用意されているか。



子育てや介護など仕事との両立が厳し  
い時期にフレキシブルに配慮してもらえ  
る仕組みと社内の雰囲気も重要。

B. 性差を尊重しつつ、男女関係  
なく能力を評価してくれるか。



結婚、出産、子育てがハンデとならない仕  
組みを用意し、意欲ある女性が活躍できる  
企業は男性にとっても魅力的だ。

(順不同)